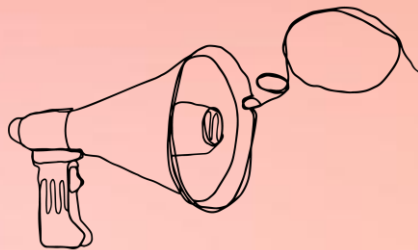


COMUNICADO INFORMATIVO**INFORMACIÓN DE MEDIDAS DE EMERGENCIA**

Desde el departamento de Prevención de Riesgos Laborales queremos informarte sobre las pautas de actuación a tener en cuenta en caso de producirse una emergencia:

1. Si descubres un **INCENDIO**, acciona el pulsador más próximo.
2. Si oyes la **ALARMA INTERMITENTE**, debes estar alerta y espera indicaciones del personal.
3. Si la **ALARMA ES CONTINUA**, es señal de **evacuación**, atiende las indicaciones del **PERSONAL DE EVACUACIÓN** de tu planta, (chaleco de seguridad) para evacuar.
4. **DESALOJA** inmediatamente las instalaciones de forma ordenada, utilizando las **VÍAS DE EVACUACIÓN** establecidas, para tu puesto de trabajo.
5. Utiliza la **SALIDA DE EMERGENCIA** más cercana.
6. **NO** utilices los ascensores, mantén la calma, no corras, ni grites.
7. **NO** retrocedas a recoger tus pertenencias, ni te detengas en las salidas.
8. Dirígete al **PUNTO DE ENCUENTRO correspondiente**.



******Toda la documentación relativa puedes encontrarla en AGORA.
Dpto. PRL Havas Group España.