



# PREVENCIÓN

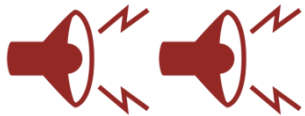
VALENCIA

¿SABES QUÉ HACER EN CASO DE EMERGENCIA?



**SONIDO DE ALARMA INTERMITENTE** → Si la alarma suena y el sonido finaliza, Nieves Escrivá se pondrá en contacto con la centralita para ver qué ha ocurrido.

**SONIDO DE ALARMA CONTINUO** → Si la alarma suena con un pitido continuo habrá que evacuar el edificio. El edificio se evacuará por las salidas de emergencia.



**Personal de evacuación:** Guiarán a los compañeros hasta la salida. Deberán informar si falta algún compañero.

**Personas de intervención:** Deberán reunirse con el jefe de emergencia y ayudar a los bomberos llevándoles hasta la zona de riesgo.

¿Cuál es el punto de encuentro? → CALLE COLÓN, 25-27. VALENCIA

 PUNTOS DE ENCUENTRO

VALENCIA



HAVAS



# ORGANIGRAMA

VALENCIA

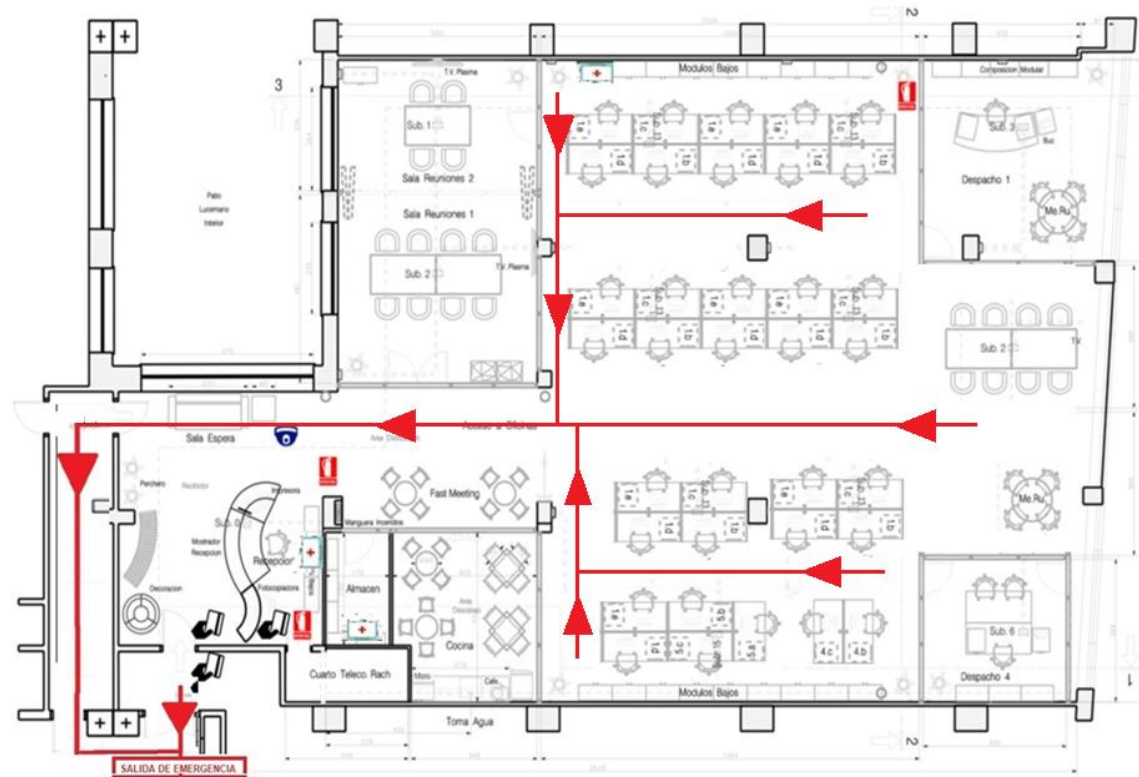
**JEFE DE INTERVENCIÓN :**  
963530874  
NIEVES ESCRIVA GIL



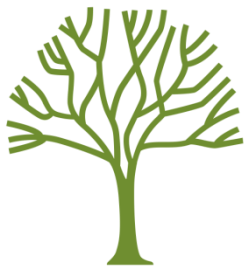
**EQUIPO EVACUACIÓN E INTERVENCIÓN – PLANTA 4**  
NIEVES ESCRIVA GIL  
PATRICIA TOMÁS  
ROSANA GARCIA  
**SUSTITUTOS:**  
JAVIER SÁNCHEZ  
OSCAR MARTNEZ

**CENTRO DE CONTROL  
SEGURIDAD**  
963527914

# PLANO OFICINA DE VALENCIA



HAVAS

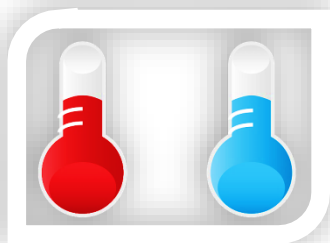


# MEDIO AMBIENTE

## ¿QUÉ ES LA EFICIENCIA ENERGÉTICA?

Las instalaciones del Havas Village cumplen con el R.D. 1826/2009 y el R.D. 488/1997, en relación a los valores límite de las temperaturas del aire y la humedad relativa, para espacios calefactados o refrigerados.

¿Cuál es la temperatura de mi centro de trabajo?



≤ 21 °C    ≥ 26 °C  
invierno    verano

¿Cuál es la humedad de mi centro de trabajo?



entre 30% y 70%



# MEDIO AMBIENTE

## ¿QUÉ SON LAS BUENAS PRÁCTICAS DE MEDIO AMBIENTE?

Las Buenas Prácticas Ambientales son **medidas sencillas y útiles** que podemos adoptar tanto los trabajadores como las empresas de cara **a reducir el impacto ambiental negativo** de sus actividades.

Son acciones que implican **cambios en la organización** y, fundamentalmente, en el **comportamiento y los hábitos** de las personas para disminuir riesgos ambientales, promover el ahorro de recursos y una gestión sostenible de la actividad empresarial. Para garantizar que estas prácticas tengan éxito y logren un cambio real es factor imprescindible que los trabajadores **colaboremos** y nos **impliquemos**, ya que conocemos “de primera mano” las actividades desarrolladas en nuestros centros de trabajo. La aplicación de **buenas prácticas ambientales** en nuestros lugares de trabajo nos revierte y beneficia directamente al reducir riesgos laborales y proteger **nuestro entorno**.



# MEDIO AMBIENTE

## ¿CUÁLES SON NUESTROS OBJETIVOS?

REDUCIR EL  
CONSUMO DE  
ENERGÍA

- ✓ Configura tus equipos informáticos en el modo de “ahorro de energía” siempre que sea posible.
- ✓ Configura el salvapantallas en el modo “Pantalla en negro” y evita las imágenes debido a que consumen mayor energía.
- ✓ Apaga tu ordenador (o al menos la pantalla) cuando no vayas a utilizarlo en periodos superiores a una hora
- ✓ Apaga los dispositivos electrónicos, no los dejes en “stand by”
- ✓ Apaga las luces y aprovecha la luz natural cuando sea posible.
- ✓ Utiliza la calefacción y el aire acondicionado sólo cuando sea necesario.
- ✓ Desenchufa los cargadores ya que siguen consumiendo hasta un 95% de la energía aunque no haya un aparato conectado a ellos.
- ✓ Asegúrate de que los radiadores y las salidas de aire acondicionado queden libres de obstáculos que provoquen pérdidas en la climatización. Un buen aislamiento es fundamental en la reducción del consumo energético.
- ✓ Desde el departamento de calidad y medio ambiente se controlará el consumo de todos los productos y recursos naturales utilizados en la empresa para asegurar y conseguir la disminución de los mismos



# MEDIO AMBIENTE

## ¿CUÁLES SON NUESTROS OBJETIVOS?

REDUCIR EL  
CONSUMO DE  
RECURSOS  
NATURALES:  
PAPEL

- ✓ Haz uso de la vista previa, para corregir errores, antes de imprimir los documentos.
- ✓ Al imprimir documentos piensa primero si realmente es necesario.
- ✓ Utiliza el papel por las dos caras siempre que puedas tanto para escribir, imprimir o fotocopiar.
- ✓ Coloca cerca de las impresoras una bandeja con papel usado por una cara para reutilizarlo en las pruebas.
- ✓ Recogida selectiva. Cada 90 Kg de papel o cartón reciclado evita la tala de 2 árboles.
- ✓ NO OLVIDES REQUISITOS LOPD. Destruir con DESTRUCTORA DE PAPEL, todo documento con datos de carácter personal e información confidencial.