



PREVENCIÓN

VALENCIA

¿SABES QUÉ HACER EN CASO DE EMERGENCIA?



SONIDO DE ALARMA INTERMITENTE → Si la alarma suena y el sonido finaliza, Nieves Escrivá se pondrá en contacto con la centralita para ver qué ha ocurrido.

SONIDO DE ALARMA CONTINUO → Si la alarma suena con un pitido continuo habrá que evacuar el edificio. El edificio se evacuará por las salidas de emergencia.



Personal de evacuación: Guiarán a los compañeros hasta la salida. Deberán informar si falta algún compañero.

Personas de intervención: Deberán reunirse con el jefe de emergencia y ayudar a los bomberos llevándoles hasta la zona de riesgo.

¿Cuál es el punto de encuentro? → CALLE COLÓN, 25-27. VALENCIA

 PUNTOS DE ENCUENTRO

VALENCIA



HAVAS



ORGANIGRAMA

VALENCIA

JEFE DE INTERVENCIÓN :
963530874
PATRICIA TOMÁS
OSCAR MARTINEZ

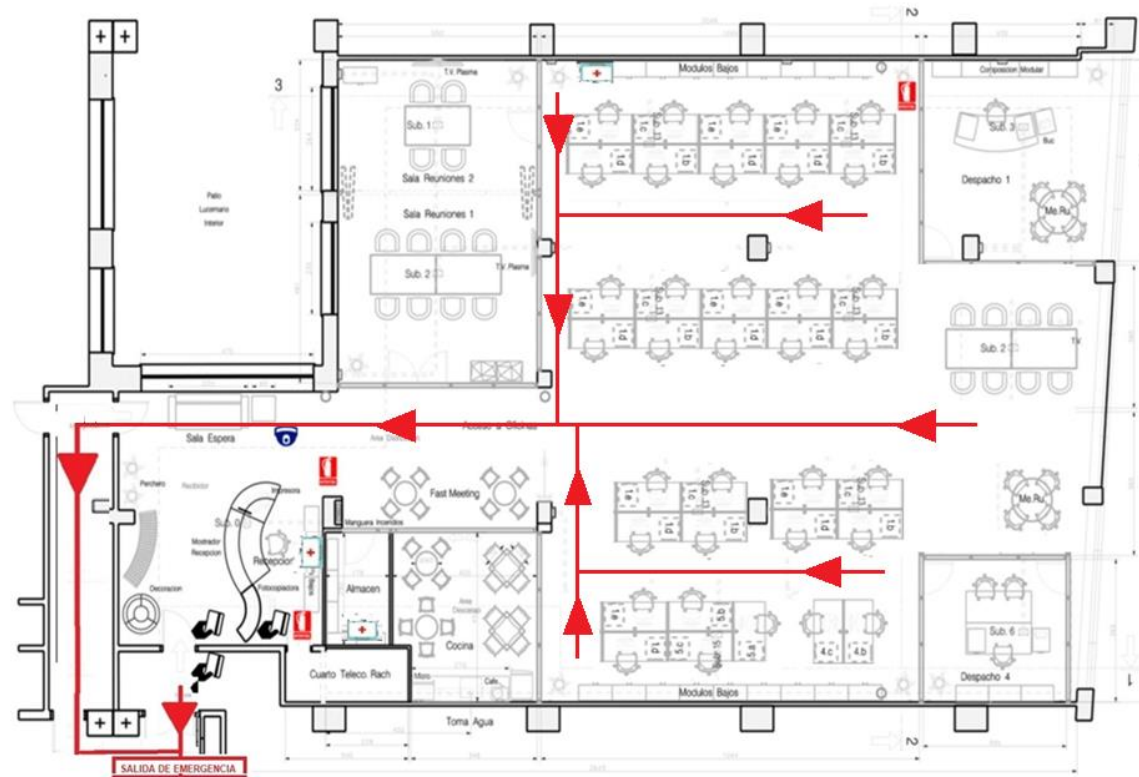


EQUIPO EVACUACIÓN E INTERVENCIÓN – PLANTA 4

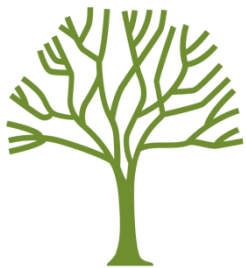
PATRICIA TOMÁS
OSCAR MARTINEZ
BEGOÑA SENTANA
JAVIER SÁNCHEZ
IRENE NOBLEJAS

CENTRO DE CONTROL
SEGURIDAD
963527914

PLANO OFICINA DE VALENCIA



HAVAS

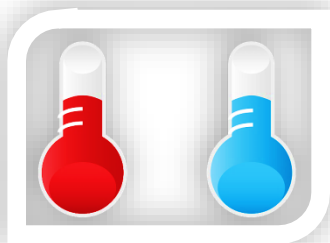


MEDIO AMBIENTE

¿QUÉ ES LA EFICIENCIA ENERGÉTICA?

Las instalaciones del Havas Village cumplen con el R.D.1826/2009 y el R.D. 488/1997, en relación a los valores límite de las temperaturas del aire y la humedad relativa, para espacios calefactados o refrigerados.

¿Cuál es la temperatura de mi centro de trabajo?



≤ 21 °C ≥ 26 °C
invierno verano

¿Cuál es la humedad de mi centro de trabajo?



entre 30% y 70%



MEDIO AMBIENTE

¿QUÉ SON LAS BUENAS PRÁCTICAS DE MEDIO AMBIENTE?

Las Buenas Prácticas Ambientales son **medidas sencillas y útiles** que podemos adoptar tanto los trabajadores como las empresas de cara **a reducir el impacto ambiental negativo** de sus actividades.

Son acciones que implican **cambios en la organización** y, fundamentalmente, en el **comportamiento y los hábitos** de las personas para disminuir riesgos ambientales, promover el ahorro de recursos y una gestión sostenible de la actividad empresarial. Para garantizar que estas prácticas tengan éxito y logren un cambio real es factor imprescindible que los trabajadores **colaboremos** y nos **impliquemos**, ya que conocemos “de primera mano” las actividades desarrolladas en nuestros centros de trabajo. La aplicación de **buenas prácticas ambientales** en nuestros lugares de trabajo nos revierte y beneficia directamente al reducir riesgos laborales y proteger **nuestro entorno**.



MEDIO AMBIENTE

¿CUÁLES SON NUESTROS OBJETIVOS?

REDUCIR EL
CONSUMO DE
ENERGÍA

- ✓ Configura tus equipos informáticos en el modo de “ahorro de energía” siempre que sea posible.
- ✓ Configura el salvapantallas en el modo “Pantalla en negro” y evita las imágenes debido a que consumen mayor energía.
- ✓ Apaga tu ordenador (o al menos la pantalla) cuando no vayas a utilizarlo en periodos superiores a una hora
- ✓ Apaga los dispositivos electrónicos, no los dejes en “stand by”
- ✓ Apaga las luces y aprovecha la luz natural cuando sea posible.
- ✓ Utiliza la calefacción y el aire acondicionado sólo cuando sea necesario.
- ✓ Desenchufa los cargadores ya que siguen consumiendo hasta un 95% de la energía aunque no haya un aparato conectado a ellos.
- ✓ Asegúrate de que los radiadores y las salidas de aire acondicionado queden libres de obstáculos que provoquen pérdidas en la climatización. Un buen aislamiento es fundamental en la reducción del consumo energético.
- ✓ Desde el departamento de calidad y medio ambiente se controlará el consumo de todos los productos y recursos naturales utilizados en la empresa para asegurar y conseguir la disminución de los mismos



MEDIO AMBIENTE

¿CUÁLES SON NUESTROS OBJETIVOS?

REDUCIR EL
CONSUMO DE
RECURSOS
NATURALES:
PAPEL

- ✓ Haz uso de la vista previa, para corregir errores, antes de imprimir los documentos.
- ✓ Al imprimir documentos piensa primero si realmente es necesario.
- ✓ Utiliza el papel por las dos caras siempre que puedas tanto para escribir, imprimir o fotocopiar.
- ✓ Coloca cerca de las impresoras una bandeja con papel usado por una cara para reutilizarlo en las pruebas.
- ✓ Recogida selectiva. Cada 90 Kg de papel o cartón reciclado evita la tala de 2 árboles.
- ✓ NO OLVIDES REQUISITOS LOPD. Destruir con DESTRUCTORA DE PAPEL, todo documento con datos de carácter personal e información confidencial.